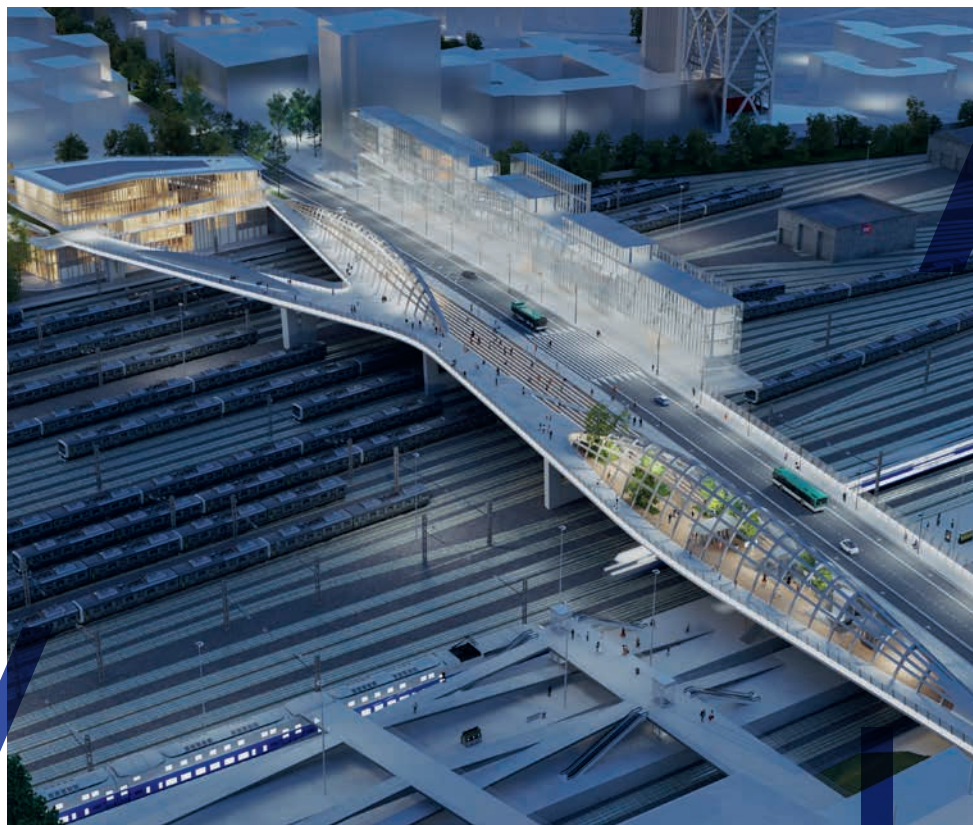


PLEYEL UN NOUVEAU QUARTIER DE VI(LL)E

Flash Info n°2 - Février 2023

LE FRANCHISSEMENT URBAIN PLEYEL OÙ EN EST LE CHANTIER ?



© Marc Mimram - Richez Associés - Edels - DR - Plaine Commune Développement

PLEYEL
SAINT-DENIS GRAND-PARIS

 **plaine
commune**
GRAND PARIS


**PLAINE COMMUNE
DEVELOPPEMENT**

Saint ★
Denis

POINT D'ÉTAPE SUR LE CHANTIER

Une nouvelle phase du chantier

Après une première phase de travaux, entre 2021 et 2022, consacrée en grande partie à la réalisation des appuis du franchissement, le chantier entre dans une nouvelle phase, particulièrement importante :

l'assemblage des éléments de la charpente métallique du Franchissement Urbain Pleyel. Une première section de 90 m de long a été lancée entre décembre 2022 et janvier 2023 au-dessus des voies du Technicentre du Landy. Les prochaines opérations de lancement auront lieu principalement à l'été 2023, de juin à octobre.

Depuis septembre 2022, le chantier s'est également étendu du côté de la place aux Étoiles et de la gare Stade de France-Saint-Denis. Côté rue Poulbot, l'emprise chantier du FUP est modifiée pour laisser plus de place aux emprises chantier de la Tour Pleyel, mais la voie de circulation vers l'A86 est maintenue.

Que va-t-il se passer dans les prochains mois ?

À l'Est, côté place aux Étoiles, la prochaine étape des travaux, et la plus visible, sera l'extension de l'emprise chantier sur l'avenue François-Mitterrand du 13 février au 31 décembre 2023. Nécessaire pour l'assemblage d'une autre section de la charpente métallique d'une centaine de mètres de long, cet agrandissement implique la fermeture du carrefour Mitterrand/Cheminots/Cherubini pour les véhicules. La connexion de l'ouvrage avec les espaces publics rend absolument nécessaire l'abattage de 8 arbres sans aucune autre alternative. L'aménagement de l'espace public comportera donc la plantation de 24 arbres minimum en regard des nouvelles règles d'urbanisme fixées par la Ville et Plaine Commune.

Afin de permettre la desserte du quartier, les itinéraires des 3 lignes de bus 139, 173 et 353 sont adaptés le temps des travaux (voir plan au dos).

CALENDRIER DES TRAVAUX

Dernière phase des travaux de fondation du dernier appui de l'ouvrage



Interventions en milieu ferroviaire programmées jusqu'en juin 2023

Extension de l'emprise chantier place aux Étoiles et avenue François-Mitterrand pour l'assemblage de la charpente métallique (cf. plan au dos).



Interventions du 13 février au 31 décembre 2023

Informez-vous sur l'évolution du chantier

En appelant bienENTENDU
ou en écrivant à
chantierfup@plainecommune.fr



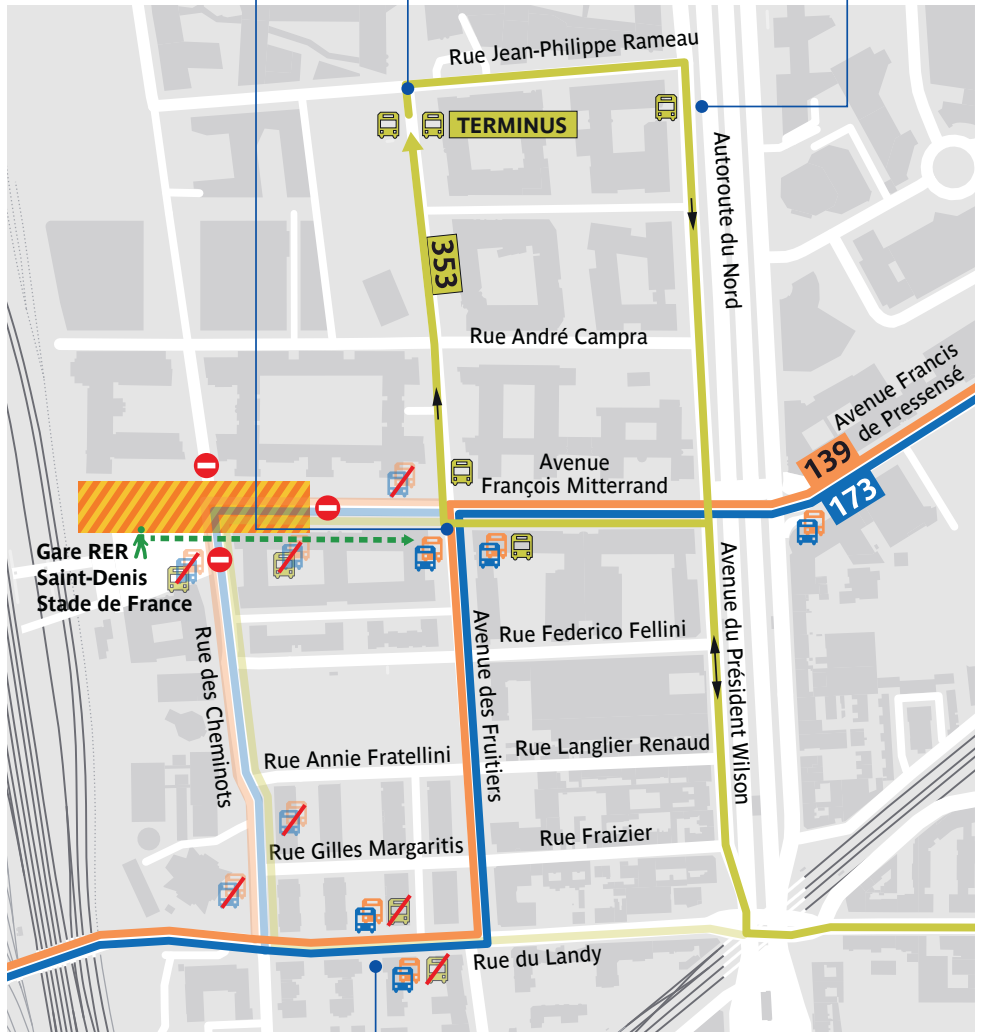
Les chantiers en cours peuvent entraîner des nuisances. Merci pour votre compréhension.

PLAN DE RÉORGANISATION DE LA CIRCULATION ET DE LA DESSERTE BUS

Avenue des Fruitiers

Terminus Saint-Denis ZAC Landy Nord

Cornillon Sud



Landy-Fruitiers

Emprise chantier
02/23 -> 12/23